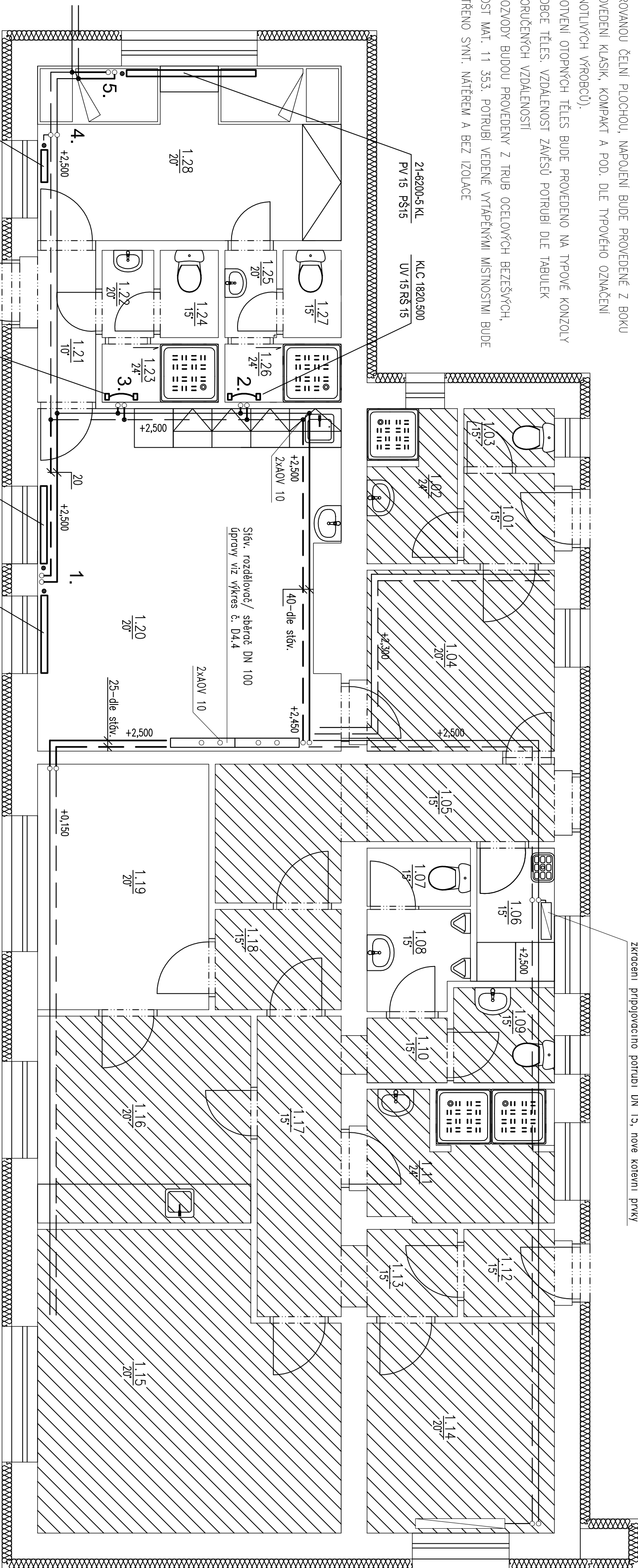







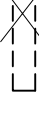
- OZNAČENÍ OT. TĚLES "KL" ZNAMENÁ DESKOVÉ OCELOVÉ TĚLESO S TVAROVANOU ČELNÍ PLOCHOU, NAROVNĚNÍ BUDE PROVEDENÉ Z BOKU (PROVEDENÍ KLASIK, KOMPAKT A POD. DLE TYPOVÉHO OZNAČENÍ JEDNOTLIVÝCH VÝROBCŮ).
- KOTVENÍ OTOPNÝCH TĚLES BUDE PROVEDENO NA TYPOVÉ KONZOLY VÝROBCE TĚLES. VZDALENOST ZAVĚSŮ POTRUBÍ DLE TABULEK DOPORUČENÝCH VZDALENOSTÍ
- ROZVODY BUDOU PROVEDENY Z TRUB OCELOVÝCH BEZESÝŠCH, JAKOSTI MAT. 11 353. POTRUBÍ VEDENÉ VYTÁPĚNÝMI MÍSTNOSTMI BUDOU PÁŘENÉ SÝNÍ, MATEŘEM A BEZ IZOLACE

Posun stáv. litinového otopného tělesa o cca 400 mm, zkrácení přípojovacího potrubí DN 15, nové kotevní prvky



Č.MÍST.	ÚČEL MÍSTNOSTI	PLOCHA [M2]
1.01	ZÁVEŘÍ	1,96
1.02	KOUPELNA PERSONÁL	3,36
1.03	WC PERSONÁL	1,26
1.04	KANCELÁŘ	8,12
1.05	KOŘÍFKA	8,15
1.06	OKLIDOVÁ MÍSTNOST	2,46
1.07	WC	1,44
1.08	PŘEDSÍŇ	2,39
1.09	WC	2,03
1.10	CHODBA	1,68
1.11	KOUPELNA	5,51
1.12	ZÁVEŘÍ	1,89
1.13	CHODBA	1,89
1.14	POKOJ	9,43
1.15	POKOJ	20,06
1.16	KUCHYŇ	10,56
1.17	CHODBA	6,05
1.18	CHODBA	3,02
1.19	POKOJ	10,07
1.20	VÍCEÚČELOVÁ MÍSTNOST	24,15
1.21	ZÁVEŘÍ	2,12
1.22	PŘEDSÍŇ	1,04
1.23	SPRCHA	1,44
1.24	WC	1,17
1.25	PŘEDSÍŇ ŽENY	1,04
1.26	SPRCHA ŽENY	1,44
1.27	WC ŽENY	1,17
1.28	POKOJ PRO ŽENY	12,70

LEGENDA

- | | |
|---|---|
|  | STAV. POTRUBÍ RUŠENÉ |
|  | NOVÉ NAVRHOVANÉ POTRUBÍ |
|  | STAV. OTOPNÉ TĚLESO |
|  | RUŠENÉ OTOPNÉ TĚLESO |
|  | NOVÉ OTOPNÉ TĚLESO |
|  | MÍSTNOSTI NEŘEŠENÉ TOUTO PD – BEZE ZMĚN |

DOPORUČENÍ PROJEKTANTA: NÁPRAVU STÁVAJÍCÍHO NEVYHODNĚJÍHO STAVU JIŽ NELZE PROVÉST NĚJAKOU LOKÁLNÍ ÚPRAVOU. ŘEŠENÍM JI POULZE PROVEDENÍ NOVĚHO TOPNĚHO SYSTÉMU V OBJEKTU, COŽ OVŠIM PŘESAHUJE ROZSAH ZADÁNÍ TĚTO PD. PROJEKTANT PROTO DOPORUČUJE PROVÉST – V RÁMCI SAMOSTATNĚ PD – KOMPLETNÍ REKONSTRUKCI TOPNĚHO SYSTÉMU VČETNĚ NÁVRHU NOVÝCH OTOPNÝCH TĚLES A POTŘEBNÝCH ROZVODŮ DO VSTUPU POTRUBÍ DO OBJEKTU. V NÁVRHU BUDOU ZOHLEDNĚNY VEŠKERÉ SKUTEČNOSTI VPLÝVAJÍCÍ Z STÁVAJÍCÍHO STAVU OBJEKTU A TEPELOVNÍ PŘÍPOJKY.

MONTÁŽ A ZAPOJENÍ PŘÍKŮ TOPNÉHO SYSTÉMU BUDE PROVEDENO DLE MONTÁŽNÍCH A TECH. PODKLADŮ VÝROBCŮ JEDNOTLIVÝCH ZAŘÍZENÍ A MONTÁŽNÍK JE POVINEN SE S NIMI SEZNÁMÍT A DODRŽET

(na stáv. přípoj. potr.)

ZODPOVEDNÝ PROJEKT.		VYPRACOVAL	KRESLIL
Ing. Š. Polcova		Ing. R. Ernest	Ing. R. Ernest
KU : Chemulov I.	OBEČ: Chemulov		
INVESTOR: Státní město Chomutov, Zbrojská 402, 43001 Chomutov			
NÍZKOPRAHOVÉ DENNÍ CENTRUM A NOCLEHÁRNA PRO ŽENY – REKONSTRUKCE A VYBAVENÍ - D.4 ÚPRAVY STAV. TOPNĚNÍHO SYSTÉMU			
PUDORYS 1.NP - NOVÝ STAV			
		DATUM:	6/2018
		FORMÁT:	3 x A4
MĚŘÍTKO:		ARCH. Č.:	
1:50		ČÍSLO VÝKRESU:	D.4.3